



Artikel Nr. N° Article N° Articolo	Typ Type Tipo	Alarmkit Kit d'alarme Kit di allarme	Nennleistung kW Puissance nominale kW Potenza nominale kW	Nennstrom A Courant nominal A Corrente nominale A	Behälter l Collecteur l Collettore l	Förderstrom l/s Débit l/s Portata l/s	Förderhöhe m Hauteur de refoulement m Prevalenza m	Gewicht kg Poids kg Peso kg
1013049	SAR 40 - TOP 2 LA	-	0.37	2	40	0.3 - 3.6	8 - 1	14.8
1013050	SAR 40 - TOP 2 LA	✓	0.37	2	40	0.3 - 3.6	8 - 1	14.8

Einsatzgebiet

Kompakte Kleinhebeanlage bestehend aus einem Sammelbehälter aus Polyethylen und einer komplett installierten Pumpe mit integriertem Schwimmerschalter, PVC Druckleitung sowie einem Rückflussverhinderer.

Robuste Tauchmotorpumpe aus Technopolymer und Edelstahl für das Pumpen von Schmutzwasser sowie aggressiven Medien. Die Pumpe ist mit einem Freistromrad für verstopfungsfreien Betrieb ausgestattet. Dank integrierter Motorkühlung ist auch unter erschwerten Bedingungen eine hohe Zuverlässigkeit garantiert.

Pumpendaten

Fördermedium: Schmutzwasser
 Laufradtyp: Freistromrad
 Freier Durchgang: 10 mm
 Druckanschluss: 1¼"

Motordaten

Tauchmotor
 Drehzahl, n: 2900 min⁻¹
 Spannung, U: 1~230 V
 Frequenz, F: 50 Hz
 Isolationsklasse: F
 Schutzart: IP 68
 Schwimmerschalter: EIN/AUS, für autom. Betrieb
 Leistungskabel: 10 m mit Stecker
 Schutzeinrichtung: Thermischer Wicklungsschutz

Option

- Art. Nr. 1010345 - Kohlefilter
- Art. Nr. 1010567 - Deckel mit eingebautem Bodenablauf

Domaine d'utilisation

Petit poste de relevage compact se composant d'une cuve d'accumulation en polyéthylène, d'une pompe avec interrupteur à flotteur, d'une conduite de refoulement en PVC, ainsi que un clapet de retenue, complètement installés.

Pompe robuste à moteur submersible, complètement en technopolymère et acier inoxydable, indiquée pour le pompage d'eaux résiduaires et liquides agressifs. La pompe est équipée avec une roue vortex offrant plus de garantie contre le colmatage. Une grande fiabilité est assurée grâce au refroidissement du moteur intégré, ce même dans des conditions difficiles.

Données de pompe

Liquide véhiculé: Eaux résiduaires
 Type de roue: Roue vortex
 Passage libre: 10 mm
 Orifice de refoulement: 1¼"

Données de moteur

Moteur submersible
 Vitesse, n: 2900 min⁻¹
 Tension, U: 1~230 V
 Fréquence, F: 50 Hz
 Classe d'isolation: F
 Protection: IP 68
 Interrupteur à flotteur: ON/OFF pour service automatique
 Câble: 10 m avec fiche
 Protection: Protection thermique du bobinage

Option

- N° Art. 1010345 - Filtre à charbon
- N° Art. 1010567 - Couvercle avec siphon de sol

Campo d'utilizzo

La stazione di accumolo e sollevamento consiste di un serbatoio in polietilene una pompa con galleggiante integrato. La pompa, la condotta in PVC e una valvola non ritorno sono completamente installati.

Elettropompa robusta completamente in tecnopolimero e acciaio INOX adatta per il drenaggio di acque sporche e liquidi aggressivi. La pompa è fornita con una girante tipo VORTEX per un funzionamento senza intasamento. Grazie al raffreddamento totale del motore è garantita una alta affidabilità anche in condizioni d'uso difficili.

Dati pompa

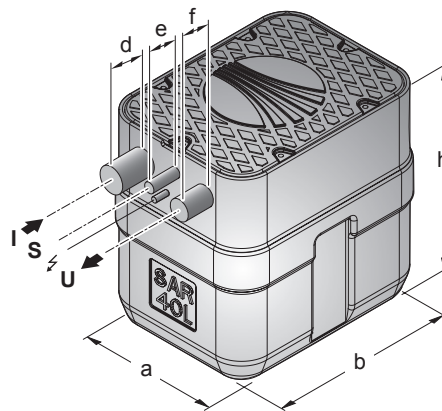
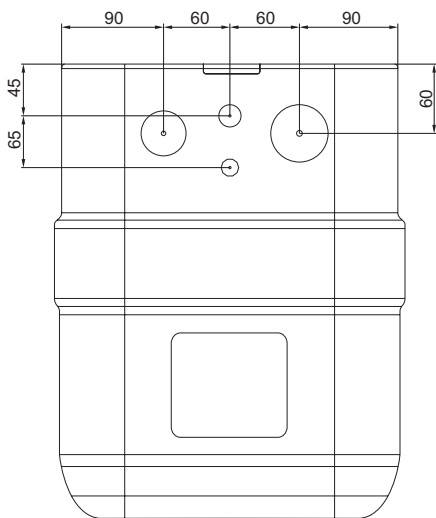
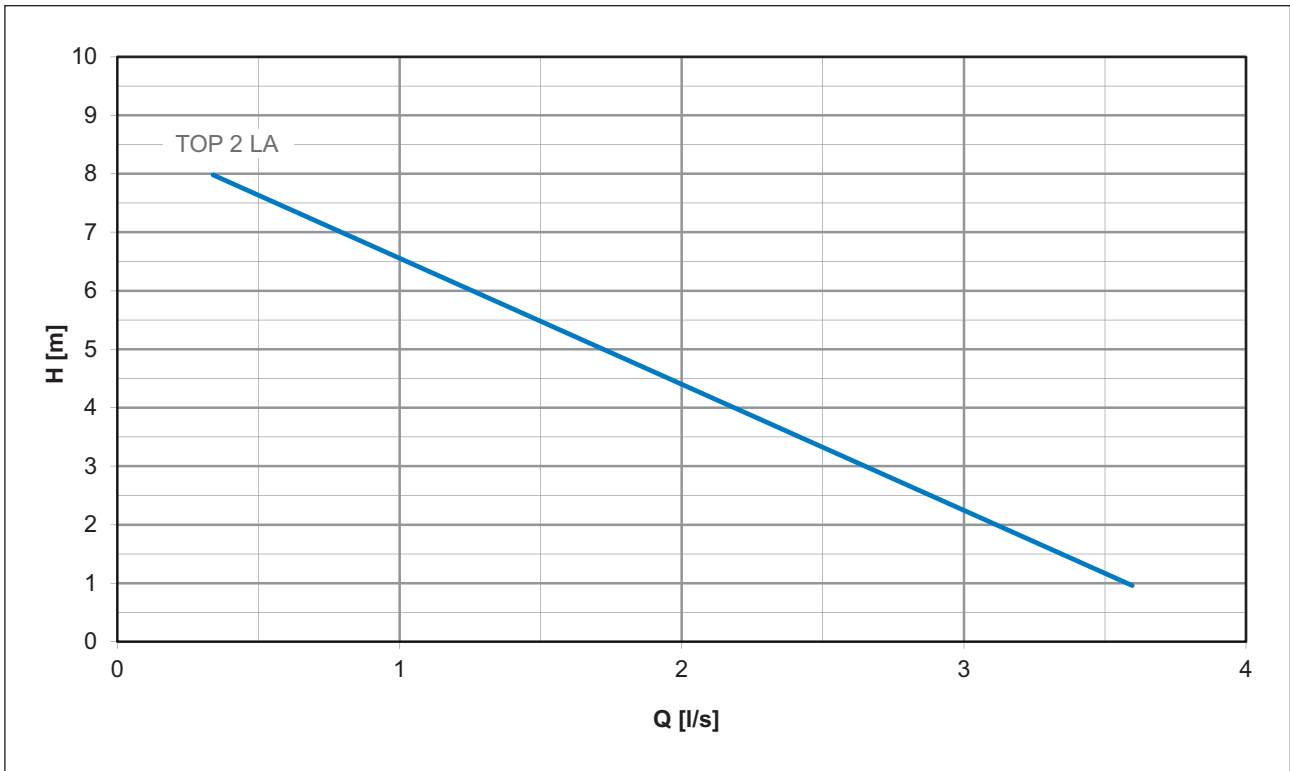
Liquido pompato: Acque sporche
 Girante: Tipo VORTEX
 Passaggio libero: 10 mm
 Condotta: 1¼"

Dati motore

Motore sommergibili
 Regime: 2900 min⁻¹
 Tensione, U: 1~230 V
 Frequenza, F: 50 Hz
 Classe d'isolazione: F
 Protezione: IP 68
 Galleggiante: ON/OFF funzionamento automatico
 Cavo: 10 m con spina
 Protezione: Salvamotore termico nell'avvolgimento

Opzione

- N° Art. 1010345 - Filtro di carbone
- N° Art. 1010567 - Coperchio con scarico a pavimento



Vorbereitete Anschlüsse
 Raccords prévus
 Attacchi predisposti

U = Druckstutzen (Aussengewinde)
 Tubulures de refoulement (filetage extérieur)
 Raccordo di mandata (filettatura esterna)

S = Ent-/Belüftung (Aussengewinde)
 Aération/ventilation (filetage extérieur)
 Ventilazione/spurgo (filettatura esterna)

I = Einlauf
 Entrée
 Entrata

Z = Elektrokabeldurchführung
 Entrées électriques
 Passaggio cavi elettrici

Typ - Type - Tipo	Anschlüsse - Raccordements - Raccordi			Dimension - Dimension - Dimensione [mm]					
	I	U	S	a	b	h	d	e	f
SAR 40 - TOP 2 LA	1½"	1¼"	½"	310	410	410	41	40	46